

芸工生発!のモノ語り。

芸工生の職種はあれこれ色々ありますが、今回は芸工生がつくったモノをご紹介します。



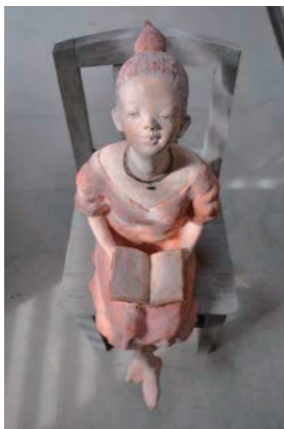
上・右：いのりのかたち (ネックレス/リング) 非売品
下：ケラマパールコラボ作品 (ネックレス) ¥18,900 ~



南国の工房で生まれるジュエリー
はいさいちゅ〜がなびら。専門学校講師として働いた後、独立。沖縄に工房&ギャラリー「atelier chinen*chinen」をオープンしました。南国の自然にインスピレーションを受けたジュエリーの制作を続ける傍ら、鋳造や3DCADなどの仕事も請け負っています。現在、座間味島でうまれたケラマパールとコラボしたジュエリーを展開、特にケシと呼ばれる不定形の黒真珠を使ったジュエリーは世界中でもここにしかない!!かも。ぜひ実物を見に来てください。めんそ〜れ〜

今井 宏治 さん (2期生)
工房の準備やギャラリーの内装、庭作りなんかでバタバタの毎日。疲れたら庭で海を見ながらナカクイしよ〜ね〜。
atelier chinen*chinen <http://chinen-chinen.jimdo.com/>
沖縄県南城市知念知念115

高野 真悟 さん (1期生)
現在、11月に開催される日展に向けて制作中です。同時に芸術工学研究科鈴木ゼミでのホスピタルアートプロジェクト進行中。
090-8488-3709



ハッピーエンド (レンタル料 年間 ¥15000)

一家に一つ彫刻を

写真の彫刻はテラコッタという焼物でできています。本の妖精といったところでしょうか。彫刻という文化をより多くの方に知ってもらうために彫刻のレンタルをしております。目標は「一家に一つ彫刻を」です。玄関やリビングの雰囲気を変えたいという方や、個人的に高野を応援したいという方にご契約いただいております。まだウェブでの展開ができてないので今後の課題です。どなたか詳しい方はご教授よろしくおねがいします。

野口 大輔 さん (7期生)
芸術工学部を卒業後、インハウスデザイナーを経て2013年独立。故郷の岐阜をベースに、デザインやまちづくりを行なっています。
dayskyhutte 岐阜市美殿町17 まちでつくるビル3F
www.dayskyhutte.net

世界と戦える Made in Japan

余計な飾りやプリントでごまかす、形と素材で勝負する、何とも凛い iPhone ケース。野口大輔さんがメーカーなどとチームを組み、デザイナーとして皆の意見を形に落とし込むだけでなく、製造管理など製品化までを一貫して担当した。手に馴染む曲面を CNC 切削で実現し、表面には福井のその工場できできない、手に吸い付く特殊なアルマイトを加工。そして、加工単価を下げずにコストを落とすアイデアを出し合い、質も良く安い「世界と戦える」日本製に仕上がった。



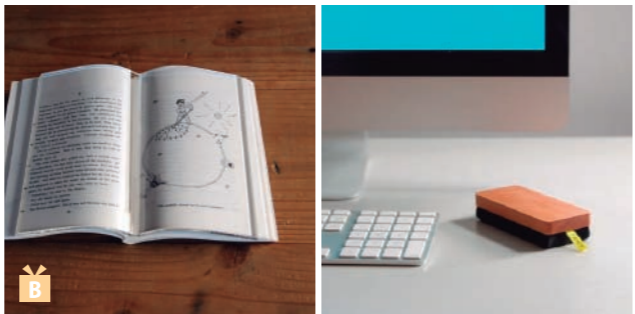
A
Curvacious Bumper for iPhone5 ¥19,800
直販サイト [Stor www.stor.jp/](http://www.stor.jp/)

暮らしがもっと楽しくなるプロダクト

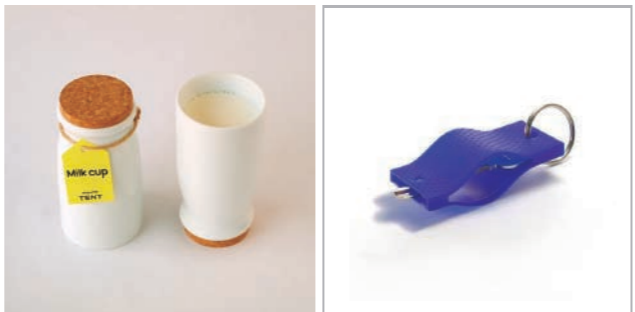
使い心地のスマートさと軽やかな遊び心、シンプルな素材。使えば暮らしや仕事ももっと楽しくなりそう、これらのグッズは、青木亮作さんが治田将之さんと2011年に結成したクリエイティブユニット TENT が手がけたもの。TENT ではプロダクトデザインを中心にコンセプトから総合的なデザインをしているほか、2013年からはオリジナル商品の製造、販売も開始。プロジェクトに応じて必要な人材・技術とチーム組む、その自由で自律的な働き方もまた魅力的だ。



iPad/iPhone 用のタッチペン
「Touch Dog」各 ¥1,260



B



左上：好きなページを開いたままにできる透明な本「BOOK on BOOK」¥5,880
右上：液晶などを綺麗にするための黒板消し型クリーナー「Display Cleaner」¥2,940
左下：ひっくり返すと牛乳瓶みたい！なコースター付コップ「Milk cip」¥1,980
右下：鍵穴へそのまま差し込めるシリコン製のキーケース「Key Keeper」¥525

青木 亮作 さん (大学院博士前期課程 H15 年修了)
デザイン受託だけでなく広報営業事務経理、自社商品の製造販売もあり、かなり多忙なはずなのに毎日19時には帰宅して、今年産まれた子供との時間を楽しんでいます。暮らしをしっかりと味わってこそそのクリエイティブを実感する毎日です。 www.tent1000.com

直販 Webストア <https://tent1000.stores.jp/#/> assiston www.assiston.co.jp/

川合 優一 さん (6期生)
卒業後、デザイン会社で4年間働いて、飲食プロデューサー会社を立ち上げました。現在は下記の自社開発の業態に注力しています。我ながら、本誌ではちょっと浮いているかもしれませんが…芸工モノづくり魂で邁進しております。食はデザインのはず!!

部屋着で食べる贅沢イタリアン

イタリアでの料理修行を経て川合優一さんが仲間と立ち上げた PASTA SAUCE KITCHEN は、手づくりパスタソースのテイクアウト専門店。地元農家から直接仕入れる旬の食材などを使って、手間ひまかけてつくられた料理は、一般的なレトルト品とは一線を画す本格的派。かく言う私、会報編集担当者も以前ネットショップから利用させてもらいましたが、湯煎するだけで本場の味が再現できるので、出産後の外食がしづらい時期に家でゴージャスな料理が楽しめました♪ ホームパーティーや記念日など様々な場面で重宝しそう。



松阪牛だけのボロネーゼ ¥980

PASTA SAUCE KITCHEN
<http://psk.under-green.com/>
三重県松阪市愛宕町1-19

パスタソースキッチン

河村 幸子 さん (4期生)
卒業制作で作成した英単語カードを依頼された会社に卒業後就職、現在は育児のために在宅勤務にて英語教材の開発に携わっています。
エイゴキッズイチバ株式会社
www.eigokidsichiba.com/ 名古屋市中区栄 1-29-29

楽しく学べる英語教材
小学校に外国語指導助手を派遣・委託する会社に勤める河村幸子さんが、外国人スタッフと一緒に開発した英語教材。必要であれば企画段階から一緒にアイデアを出し合っ方向性を決め、それを河村さんが分かりやすく楽しいイラストで形に。英語を学ぶ子どもはもちろん教える大人も一緒に楽しめるよう、使い手の気持ちや授業を想像しながら開発された教材は、工夫次第で学年を問わずに使えるフレキシブルな点が特徴だ。



D



左：テーブル「A」¥142,000
下：テレビボード ¥180,000

デザインとクラフトが融合した木工家具

すっきりとしたラインと木の風合いが心地いい、木の家具・雑貨。製作者の阿部芳朗さんは、芸工卒業後、岐阜県立森林文化アカデミーに進学し木工を学び、建設会社での現場作業員や家具屋でオーダー品製作担当を経て2012年に実家のある京都市内で独立開業。デザインから制作まで行うので、手間をかけすぎない形・加工方法を常に考えながら製作している。今は、異なる素材や質感を少し取り入れることでそれぞれの存在感を引き立たせるのがマイブームとか。

阿部 芳朗 さん (10期生)
木工を中心に金属などの素材を取り入れながらオーダーメイドで雑貨と家具を製作しています。器作りなどのワークショップも企画中。
ナンデモノ <http://nandemono.net/>
京都市中京区壬生松原町 6-35

プレゼント企画!!

上記マークのついているグッズを応募者の中から抽選で各1名様にプレゼント! 希望の品の記号(A~D)と同窓会への要望・感想などを一言添え、住所・氏名・メールアドレスを明記して、同窓会事務局 (kenkoukai@sda.nagoya-cu.ac.jp) までメールにてお申込みください。(メール送信後、3日経っても返信のない場合は恐れ入りますが再送ください) 締切 2013年10月10日
※抽選の結果は当選者に直接ご連絡申し上げます。 ※Bには含まれません。Cは2人分のコースセット、Dはフラッシュカードとストーリーボード各1つずつのセットとなります。 ※応募は芸工関係者限定で1人1回とさせていただきます。

同窓会では卒業生や先生方、在校生の親睦を図る活動をしています。ぜひ皆さんご利用を!

芸工同窓会よりおしらせ。

同窓会 開学 20 周年記念イベント募集 !!

より 送付先 kenkoukai@sda.nagoya-cu.ac.jp 応募締切 10/12(土)

芸工は1996年の開学から今年ではや18年目、2015年には開学20周年を迎えます。20周年…人間でいえば成人式!? それはめでたい♪ということで、同窓会で何かできないかと考えています。つきましては、その企画を募集いたします。退官された先生をお招きしてのワークショップや、飲み会などなど、ぜひぜひ皆さまのご要望やアイデアをお聞かせください。自由で楽しい企画をお待ちしております。

提案先: 同窓会事務局 kenkoukai@sda.nagoya-cu.ac.jp

※裏面でご案内した10/19(土)の同窓会総会・代議員会の席でも検討する予定ですので、10/12(土)頃までに提案いただけるとうれしいです。

同窓会 活動助成を利用ください

より www.sda.nagoya-cu.ac.jp/dousoukai/content/subsidy.html

萱光会では皆さまの社会的活動の支援を目的として、活動助成をおこなっています。学内外での展示やパフォーマンス、イベント、親睦会など、皆さまの様々な活動の一助としてご活用いただければ幸いです。応募の詳細は同窓会サイトの活動助成のページをご参照ください。皆様からのご応募をお待ちしています。

同窓会 「名古屋市立大学交流会」発足

より <http://www.koryukai.jp/>

2013年3月に、卒業生・修了生・大学現旧教職員・大学にゆかりのある方を含めた全学レベルの組織「名古屋市立大学交流会」が発足しました。これは、学部を越えた交流・連携を促進し、会員相互の親睦を図るもので、芸工同窓会「萱光会」の会員の皆さんも、この交流会員の対象となります。芸工はキャンパスが離れていることもあり、在学中も他学部との接点が多くありませんでしたが、これを機に総合大学としての強みやおもしろさを活用していきましょう!

今回、この名古屋市立大学交流会への入会案内と、10月19日(土)に開催される設立総会・記念講演会の案内等を同封させていただきます。どうぞよろしくお願いたします。